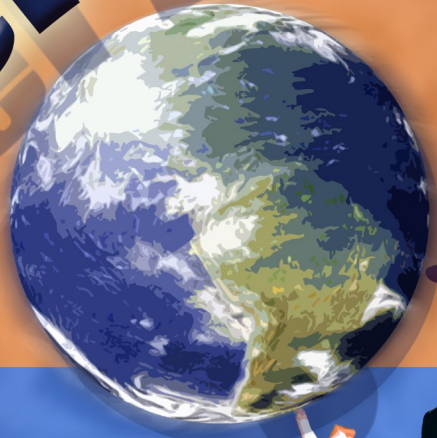


Cuentos del mundo



Cuentos del mundo

**Tres países, tres culturas, tres cuentos y... Tú.
Atrévete y viaja en nuestra Compañía.**

**Esta es la propuesta: Un viaje imaginario a países
y culturas muy diferentes de la nuestra: la esquimal,
la china y....¡ Las mil y una noches!
Y lo haremos a través de cuentos tradicionales
en sus versiones originales.**

**Cada cuento tiene un tratamiento escénico distinto:
El tradicional cuentacuentos con solo voz y gestos;
la representación del cuento con protagonistas
elegidos entre el público y la proyección de
sombras chinas en una pantalla gigante.**





Argumento

**¿Os imagináis poder viajar sin movernos del sitio?
Pues es posible con la magia de la imaginación.
Con una prueba demostraremos que aún poseemos
la fuerza suficiente y comenzaremos nuestro viaje imaginario
al mundo de los cuentos.**

**Hemos elegido tres textos clásicos de diferentes países:
La historia de "Alí Babá", un relato esquimal
("El muchacho de grasa de ballena") con el que aprenderemos
el origen de los besos de nariz esquimales y un cuento chino:
"En busca del sol".**

**De esta forma entendemos que los niños y las niñas
conocerán una parte de esas culturas de una forma dinámica
y divertida.**





Este espectáculo fue diseñado especialmente para campañas escolares y grupos pequeños, siendo la base del proyecto Cuentos Compartidos en el que después de esta representación los alumnos participantes inventaban su propio país y escribían un cuento sobre él, intercambiándolo con otros centros.

Gracias a su éxito preparamos una versión escénica para grandes grupos familiares en espacios grandes, habiéndolo representado en numerosas bibliotecas, teatros, plazas, etc.

Ficha técnico-artística.

Autoría:

Pedro Mantero

Dirección:

Pedro Mantero

Dramaturgia:

La Compañía del medio real.

Elenco:

Pedro Mantero

Vestuario:

Puntá con hilo.

Música:

Montaje musical con canciones tradicionales.

Iluminación:

Andrés Palomo.

Sonido:

Andrés Palomo.

Fotografía:

Manolo Torres

Producción:

La Compañía del medio real



Distribución:

Arrempuja Producciones S.C.And.

Espacio Escénico:

3metros x 4 metros adaptable.

En su versión para interior necesita oscuridad total.

Potencia eléctrica:

-Sonido 1000w.

-Iluminación 3000w.

Tiempo montaje: 1 hora.

Desmontaje: 1 hora.

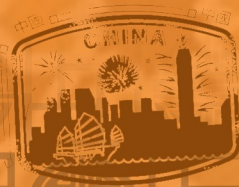
Tiempo carga: 1 hora.

Tiempo Descarga: 1 hora.

Personal en gira: 2 personas.

Equipo de sonido y luces:

A cargo de La compañía.



La Compañía

La Compañía del medio real fue fundada en 1995 por Anibal Soto (Actor), Carmen Tejedera (Actriz) y Pedro Mantero (Cuentacuentos) con la intención de dotar a las sesiones de narración oral de todos los recursos escenográficos del teatro para presentar el mundo de los cuentos de la forma más atractiva posible. Queremos fomentar el hábito de la lectura y el placer de descubrir nuevos mundos a través de ella.

Por eso hemos colaborado con hospitales, bibliotecas, ayuntamientos, editoriales, diputaciones, Junta de Andalucía... en programas de fomento de la lectura. Hemos estrenado, además, siete espectáculos (+ info en www.medioreal.com) explorando diversas técnicas escénicas – teatro de sombras, participación del público como actores, canciones, títeres, etc- y eligiendo la presencia de un solo contador en escena, Pedro Mantero, que mantiene la premisa de la narración oral: Sugerir más que mostrar para crear en la mente de cada espectador su propio cuento.





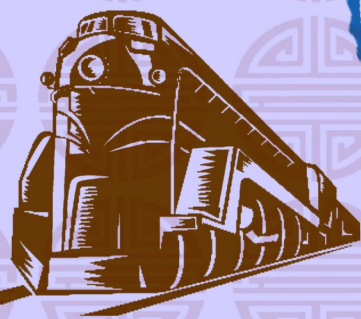
Hemos trabajado en teatros, salas, bibliotecas, colegios, plazas públicas, etc, fundamentalmente en Andalucía. Podemos destacar:

*** Contratados por el Centro Andaluz de las Letras desde 2004 hasta la actualidad hemos recorrido las bibliotecas y salas de nuestra comunidad.**

*** Hemos participado en todas las ediciones del Salón del Libro Infantil y Juvenil de Córdoba, de la Feria del Libro de esta ciudad, así como de otras localidades.**

*** En colaboración con la Diputación de Córdoba, seleccionados dentro de sus Catálogos de Planes Provinciales de Cultura, hemos actuado en prácticamente todas las salas de teatro de la provincia de Córdoba.**

*** Desde 2008 la Compañía está asociada a Arrempuja Producciones, Sociedad Cooperativa Andaluza formada por profesionales del espectáculo**





COMPañÍA DEL MEDIO REAL

